

Groupes de filtration AMO-GFM

*Chariots pour la filtration et la
dépollution des huiles hydrauliques*



AMO-GFM30



AMO-GFM40



AMO Asset Management Optimization
162 rue Emile Zola - 59162 Ostricourt - France
Tel.: +33 (0)3 27 71 13 19 - Fax: +33 (0)9 72 11 92 02
Email : contact@amo-technologies.com
www.amo-technologies.com

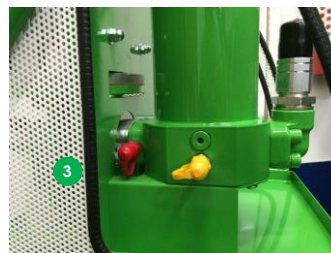
Solutions de filtration et dépollution des huiles

Unités mobiles de filtration AMO-GFM40

L'Unité mobile AMO-GFM40 permet le transfert et la dépollution des fluides hydrauliques pour atteindre rapidement les niveaux de propreté requis par les constructeurs des composants hydrauliques (servo-valve, proportionnel ou tout ou rien).



- 1 ✓ Fourni avec flexibles d'aspiration et de refoulement (3 mètres) et coupleurs anti-pollution
- ✓ Obtention de classe de propreté jusqu'à NAS 4 ou ISO 15/13/10.
- ✓ Pompe à engrenages à denture hélicoïdale avec débit de 40 litres/min.
- ✓ Finesse de filtration : 3, 6 et 10 μ absolus ($\beta=1000$)
- 2 ✓ Protection de la pompe par cartouche spin-on 60 μ .
- 3 ✓ Prises de pression pour prélèvement ou pour compteur de particules et d'humidité CPH20 (option)
- 4 Le compteur de particules fourni en option permet de connaître la classe de propreté au début du traitement et d'arrêter la station lorsque le code ISO (ou NAS) cible est atteint



Cartouches de filtration pour le groupe AMO-GFM40



AMO-F99-570(-A)
AMO-F99-571(-A)
AMO-F99-572(-A)



AMO-F99-580
Cartouche seule

Référence	Finesse de filtration
AMO-F99-570	3 μ ($\beta=1000$)
AMO-F99-571	6 μ ($\beta=1000$)
AMO-F99-572	10 μ ($\beta=1000$)
AMO-F99-570-A*	3 μ ($\beta=1000$) + 0,4 litre eau
AMO-F99-571-A*	6 μ ($\beta=1000$) + 0,4 litre eau
AMO-F99-572-A*	10 μ ($\beta=1000$) + 0,4 litre eau
AMO-F99-580	60 μ (spin-on)

* Cartouche avec capacité d'absorption d'eau

Solutions de filtration et dépollution des huiles



AMO-GFM30

Unités mobiles de filtration AMO-GFM30

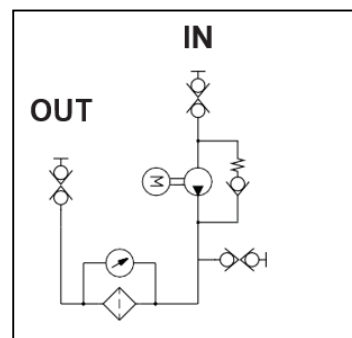
L'unité mobile GFM30 permet le transfert et la dépollution des fluides hydrauliques. Les circuits hydrauliques atteignent rapidement les niveaux de propreté requis par le constructeur des composants (servovalve, proportionnel ou tout ou rien). Ce groupe de filtration est fourni avec flexibles d'aspiration et de refoulement permettant un démarrage rapide de la station.

Avantages

- ✓ Démarrage rapide et simplicité d'utilisation,
- ✓ Obtention de classe de propreté jusqu'à NAS 5 ou ISO 16/14/11,
- ✓ Pompe à engrenages avec un débit de 30 litres/min
- ✓ Finesse de filtration : 3, 6, 10 et 25µm absolus (β > 1000),
- ✓ Flexibles longueur 2 mètres,
- ✓ Coupleurs à clapet.

Données techniques

- Puissance moteur : 0,75 Kw - 1350 tr/min, 220 V mono 50 Hz
- Câble d'alimentation : 1,8 mètre.
- Débit : 30L/min.
- Finesse de filtration sortie pompe : 3, 6, 10 et 25µm(c) β > 1000 (Fibres de verre inorganiques)
- Indicateur de colmatage différentiel visuel sur filtre spin-on
- Température du fluide : -5°C à + 60°C,
- Fluides : Huiles hydrauliques
- Joints : Nitrile
- Pression maxi : 7 bars (réglé sur soupape)
- Flexibles longueur 2 mètres
- Aspiration avec crépine 125µm,
- Refoulement avec tube biseauté.
- Rétention et vidange pour changement de cartouche
- Poids : 40 Kg



Coupleur pour vidange



Filtre avec indicateur de colmatage visuel à pression différentielle



Crépine d'aspiration

Cartouches de filtration pour le groupe AMO-GFM30



AMO-F94-903
AMO-F94-906
AMO-F94-910
AMO-F94-925

Référence	Finesse de filtration
AMO-F94-903	3 µm(c) β > 1000
AMO-F94-906	6 µm(c) β > 1000
AMO-F94-910	10 µm(c) β > 1000
AMO-F99-925	25 µm(c) β > 1000